

# DEKORATIVO 3D

**Melaminico** usato per realizzare strutture, frontali, elementi giorno, top, fianchi di tamponamento e anche per il rivestimento delle gole. Laminato Dekorativo 3D sp. 6 cm utilizzato per colonne, mezze colonne a giorno e portali a giorno.

## ROVERE SHERWOOD



CHIARO - 1S1



CASTANO - 1S3



SCURO - 1S2

## ROVERE DOGATO



BIANCO - 1P0



GRIGIO - 1P1

## EUCALIPTO SABLÈ



GRIGIO - 1SA



CANALETTO - 1SB



TERMOCOTTO - 1SC

## NODATO SPACCATO

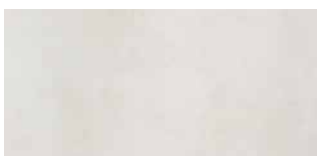


BIONDO - 1NA

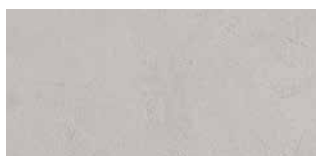


TABACCO - 1NB

## CEMENTO



CENERE - 1A1



TORTORA - 1A2

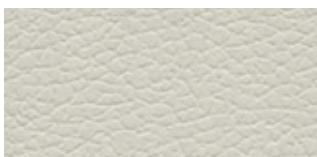


CRETA - 1A3



OLTREMARE - 1A4

Disponibile solo per basi e pensili a giorno top e fianchi di tamponamento.



PRIMOFIORE EFFETTO PELLE CANAPA  
1PC



REFLEX EFFETTO METALLIZZATO  
1RE

# HPL UNICOLOR

Usato per realizzare strutture, frontali, elementi giorno, top e top con vasca integrata, fianchi di tamponamento e anche per il rivestimento delle gole. Sp. 6 cm utilizzato per colonne, mezzecolonne giorno, portali e top.



**ROVERE WAFER - TK2**



**ROVERE MONET - TK3**



**ROVERE SLAVONIA - TK6**



**QUERCIA GRIGIA - TK4**



**NOCE SAVOIA - TKG**



**ARDESIA - TKF**



**BOTTICINO - TK1**



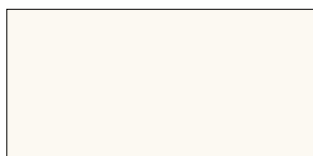
**MALTA GRIGIA - TKE**



**MALTA CANAPA - TKD**

# FENIX®

È un materiale opaco che offre prestazioni tecnologiche all'avanguardia grazie alle sue caratteristiche superficiali. Usato per realizzare strutture, frontali, elementi giorno, top e top vasca integrata, fianchi di tamponamento e anche per il rivestimento delle gole.



**BIANCO MALÈ** - TFA



**GRIGIO EFESO** - TFB



**CASTORO OTTAWA** - TFC



**CACAO ORINOCO** - TFF



**GRIGIO LONDRA** - TFD



**GRIGIO BROMO** - TFE



**ROSSO JAIPUR** - TFH



**VERDE COMODORO** - TFG



Bassa riflessione della luce,  
superficie estremamente opaca



Riparabilità termica dei micrograffi



Elevata resistenza a solventi acidi  
e ai reagenti di uso domestico



Alta attività di abbattimento della carica  
batterica



Resistenza ai graffi all'abrasione



Resistenza al calore secco



Anti-impronta



Morbidezza al tatto

# SOFT TOUCH COLOURS

Laccato opaco con finitura superficiale morbida al tatto. **Abbinabili agli stessi colori dei top con vasca integrata realizzati in Fenix.** Usato per realizzare strutture, frontali, elementi giorno, top, fianchi di tamponamento e anche per il rivestimento delle gole.



**BIANCO MALÈ - 8FA**



**GRIGIO EFESO - 8FB**



**CASTORO OTTAWA - 8FC**



**CACAO ORINOCO - 8FF**



**GRIGIO LONDRA - 8FD**



**GRIGIO BROMO - 8FE**



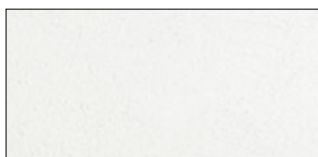
**ROSSO JAIPUR - 8FH**



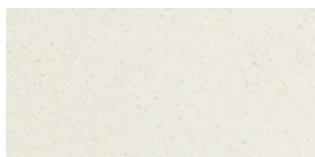
**VERDE COMODORO - 8FG**

## ECOMALTA®

È un materiale naturale applicato artigianalmente con diversi passaggi. Usato per realizzare strutture, frontali, top, fianchi di tamponamento e anche per il rivestimento delle gole. Si possono anche realizzare i top con vasca integrata.



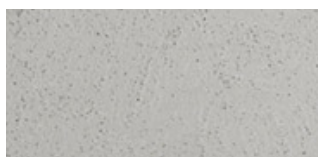
**BIANCO** - TCA



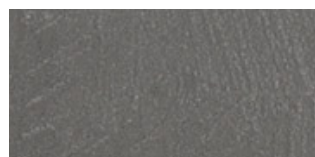
**GHIACCIO** - TCF



**CORDA** - TCB



**GRIGIO CHIARO** - TCC



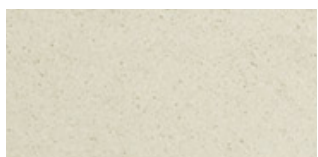
**ARDESIA** - TCD



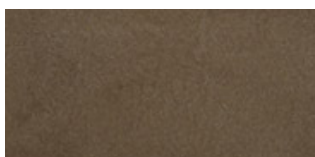
**ANTRACITE** - TCE

## ECOMALTA® “LE TERRE”

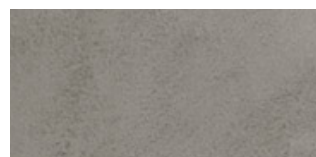
È un materiale naturale applicato artigianalmente con diversi passaggi, **con l'aggiunta di pigmenti naturali colorati**. Usato per realizzare strutture, frontali, top, fianchi di tamponamento e anche per il rivestimento delle gole. Si possono anche realizzare i top con vasca integrata.



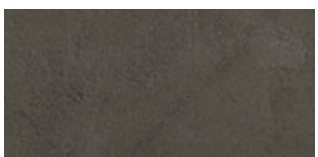
**LIMO** - TCP



**SIENA** - TCQ



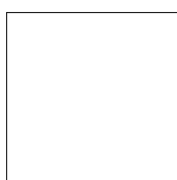
**ARGILLA** - TCR



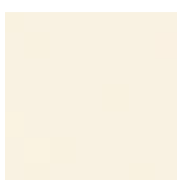
**TORBA** - TCS

# COLOURS

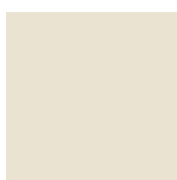
## LACCATI OPACHI (O.) E LUCIDI (L.)



**BIANCO**  
L. 30B - O. 20B



**BIANCO  
CONCHIGLIA**  
L. 375 - O. 275



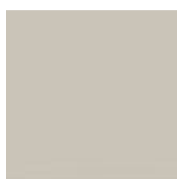
**CAPPUCCINO**  
L. 388 - O. 288



**CANYON**  
L. 390 - O. 290



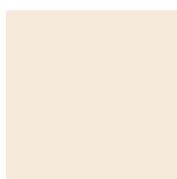
**NEBBIA**  
L. 391 - O. 291



**CENERE**  
L. 392 - O. 292



**TITANIO**  
L. 393 - O. 293



**ROSA CIPRIA**  
L. 313 - O. 213



**ROSA SCURO**  
L. 3A0 - O. 2A0



**GIALLO CURRY**  
L. 308 - O. 208



**GIALLO  
ZAFFERANO**  
L. 3A1 - O. 2A1



**ARANCIO ZUCCA**  
L. 309 - O. 209



**ARANCIO**  
L. 322 - O. 222



**ARAGOSTA**  
L. 377 - O. 277



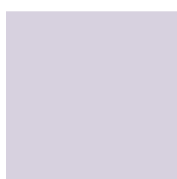
**ROSSO FUOCO**  
L. 321 - O. 221



**ROSSO RUBINO**  
L. 319 - O. 219



**ROSSO  
MELANZANA**  
L. 320 - O. 220



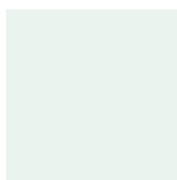
**GLICINE**  
L. 371 - O. 271



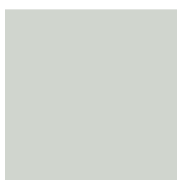
**LAVANDA**  
L. 332 - O. 232



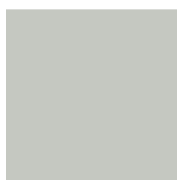
**MIRTILLO**  
L. 372 - O. 272



**BIANCO GHIACCIO**  
L. 330 - O. 230



**VERDE GHIAIA**  
L. 331 - O. 231



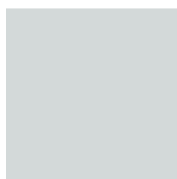
**VERDE POLVERE**  
L. 334 - O. 234



**VERDE MELA**  
L. 324 - O. 224



**VERDE MUSCHIO**  
L. 3A4 - O. 2A4



**AZZURRO FREDDO**  
L. 3A5 - O. 2A5



**AZZURRO CIELO**  
L. 335 - O. 235



**BLU PAVONE**  
L. 3A6 - O. 2A6



**BLU LAGUNA**  
L. 3A7 - O. 2A7



**BLU PASTELLO**  
L. 340 - O. 240



**BLU ARTICO**  
L. 337 - O. 237



**BLU ELETTRICO**  
L. 338 - O. 238



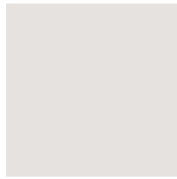
**CACAO**  
L. 305 - O. 205



**CAFFÈ**  
L. 304 - O. 204



**MARRONE  
HAVANA**  
L. 379 - O. 279



**GRIGIO CHIARO**  
L. 3A8 - O. 2A8



**GRIGIO LUCE**  
L. 307 - O. 207



**GRIGIO PERLA**  
L. 333 - O. 233



**GRIGIO LAVAGNA**  
L. 3A9 - O. 2A9



**GRIGIO GRAFITE**  
L. 302 - O. 202



**NERO**  
L. 303 - O. 203

## COLORI METALLIZZATI



**ALLUMINIO METALLIZZATO**  
L. 3M1 - O. 2M1



**CRETA METALLIZZATO**  
L. 3M6 - O. 2M6



**BRONZO METALLIZZATO**  
L. 3M4 - O. 2M4



**ANTRACITE METALLIZZATO**  
L. 3M5 - O. 2M5

## VERSIONI DISPONIBILI NEI 45 COLORI



**COLORE OPACO LISCIO**



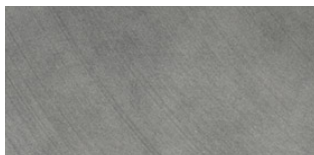
**COLORE LUCIDO LISCIO**



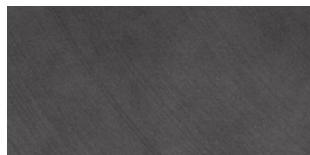
**NUANCE OPACO  
ROVERE DOGATO LACCATO**

# METAL COLOURS

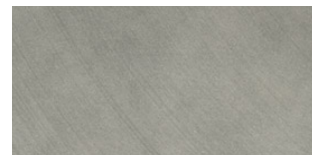
**Laccati metal** Laccato opaco con componenti metallici (senza metalli pesanti), applicato artigianalmente con diversi passaggi.



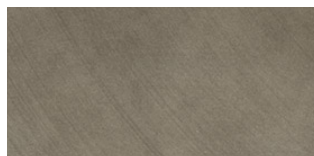
**ACCIAIO - 2MA**



**PIOMBO - 2MB**



**TITANIO - 2MC**



**BRONZO - 2MD**